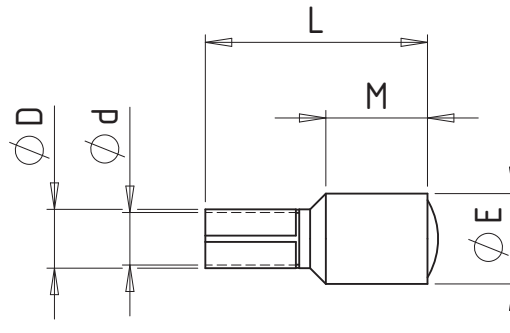




Focus-Linse FL

Zur Erreichung eines grösseren Arbeitsabstandes. Aufsetzbar auf das passende Lichtleiter-Ende. Auf Focus-Linsen FL 11 und FL 12 sind alle Module M aufsetzbar.

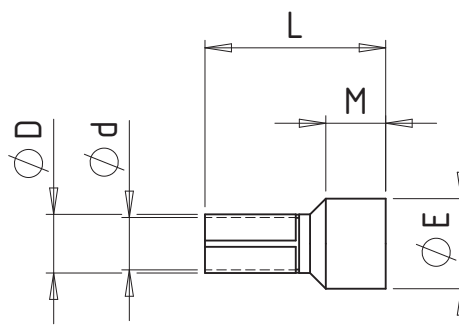
Typ	Passend zu Lichtleiter	Abmessungen				
		Ø d mm	Ø D mm	Ø E mm	L mm	M mm
FL 6	GS 6, GL 6, GAX 6, LMA 3, LPA 4	7	8	16.5	41	24
FL 8	GS 8, GL 8, GAX 8, LMA 4, LPA 5	9	10	16.5	45	24
FL 11	GS 11, GL 11, GAX 11, LMA 6, LPA 8	12.5	14	21.5	53	24
FL 12	GAX 12, LMA 7	13.5	15	21.5	53	25



Modul-Träger MT

Modul-Träger als Halter für alle Module M. Aufsetzbar auf das passende Lichtleiter-Ende.

Typ	Passend zu Lichtleiter	Abmessungen				
		Ø d mm	Ø D mm	Ø E mm	L mm	M mm
MT 8	GS 8, GL 8, GAX 8, LMA 4, LPA 5	9	10	21.5	35	13
MT 11	GS 11, GL 11, GAX 11, LMA 6, LPA 8	12.5	14	21.5	43	14
MT 12	GAX 12, LMA 7	13.5	15	21.5	43	15

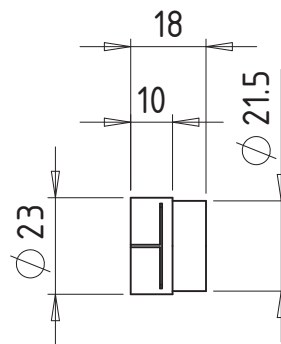




Modul M

Aufsetzbar auf Modul-Träger MT-8, MT-11, MT-12 oder Focus-Linsen FL 11, FL 12. Module können beliebig miteinander kombiniert werden.

Typ	Beschreibung	Detail
ML	Fokussier-Linse	Grösserer Arbeitsabstand
MB	Iris-Blende	1 - 12 mm Öffnung
MD-1, MD-2	Diffusor schwach, stark	Für eine homogene Ausleuchtung
MF-BL	Farbfilter blau	BG 25
MF-RT	Farbfilter rot	RG 610
MF-GR	Farbfilter grün	VG 6
MF-GB	Farbfilter gelb	GG 495
MF-TL	Tageslichtfilter	Farbtemperatur wird auf ca. 6'000°K erhöht
MT-PL	Polarisationsfilter	Eliminierung von störenden Reflexionen
MF	Filterträger (ohne Filter)	Für die Aufnahme eines Filters mit \varnothing 20 mm

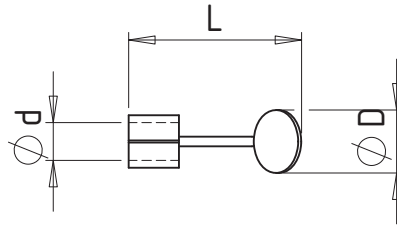




Spiegel SP

In Kombination mit der Glasfaser-Sonde GS geeignet für die indirekte visuelle Kontrolle. Auf das Ende der Glasfaser-Sonden GS aufsetzbar.

Typ	Passend zu Glasfaser-Sonde	Abmessungen		
		Ø d mm	Spiegel Ø D mm	L mm
SP 6	GS 6	7	16.5	34
SP 8	GS 8	9	22.5	46
SP11	GS 11	12.5	30.5	60



Gelenk-Halter GH

Kugelgelenk-Halter für die individuelle Positionierung der flexiblen Lichtleiter LMA, LPA, usw. oder für die Sonden GST und GS. Der Gelenk-Halter besteht aus Klemme KL (Lichtleiter Befestigung), Kugelgelenk-Arm (4 oder 5 Gelenke) und wahlweise mit Gewinde (Typ GH), mit Ring (Typ GHR) oder mit Sockel (Typ GHS).

GH: Gewinde M5

GHR: Fixationsring mit Schraube passend zu Mikroskop

GHS: Sockel Ø 80 x 20 mm; 0.8 kg

Typ	Arme Stück	Gelenke pro Arm Stück	Armlänge gestreckt mm	Fixationsring (yy) Innen-Ø mm	Klemme-KL (zz) Loch-Ø mm
GH 4-zz	1	4	225	-	4/5/6/7/8/9/10/.. ..12/12.5/13/13.5/14/15
GH 5-zz	1	5	285	-	
GHR 4-yy-zz	1	4	225	40/45/48/50/52/54/58/60/66	
GHR 4/2-yy-zz	2	4	225	40/45/48/50/52/54/58/60/66	
GHR 5-yy-zz	1	5	285	40/45/48/50/52/54/58/60/66	
GHR 5/2-yy-zz	2	5	285	40/45/48/50/52/54/58/60/66	
GHS 4-zz	1	4	225	-	
GHS 5-zz	1	5	285	-	

- Andere Gelenk-Halter, Magnetsockel und Klemmsockel mit Prisma auf Anfrage

- Bestell Beispiel

Gelenk-Halter GHR mit 2 Armen, 4 Gelenken pro Arm, 52 mm Fixationsring-Innendurchmesser und 12 mm Klemmen-Lochdurchmesser (z.B. für LMA 9/2 x 750 mm) = GHR 4/2-52-12

